



EcoGreenEnergy

EGE-585-605W-144N(GM10)

FR.V.24.B

TOPCon

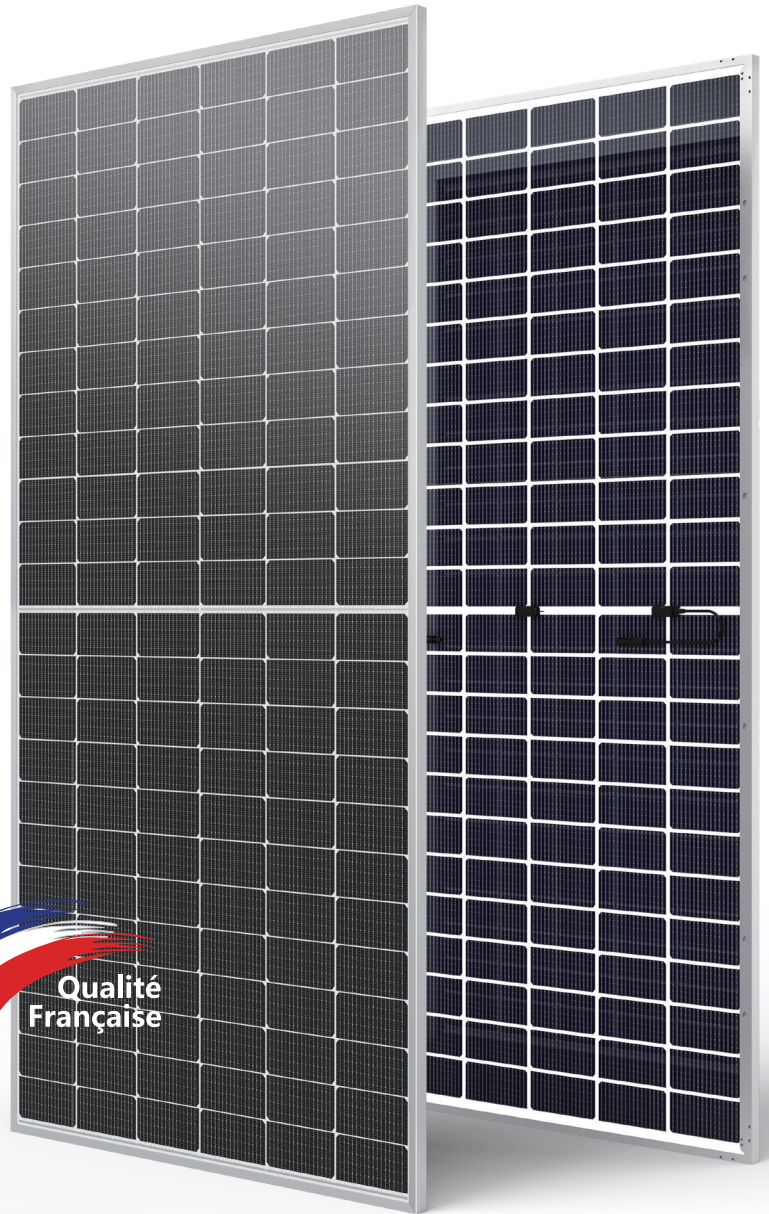
585-605W

M10 / Cellule de 182 mm - 144 Demi-cellules

PRINCIPALES CARACTÉRISTIQUES

- Génération d'électricité exceptionnelle
- Protection Anti-PID LID Réduite
- Coefficient de température inférieur
- Effet d'ombrage sur les points chauds réduit
- Facteur de bifacialité accru
- Résistance mécanique exceptionnelle

Qualité Française



23.42%
Efficacité Maximale

0~+5W
Tolérance de Puissance

605W
Puissance maximale de sortie

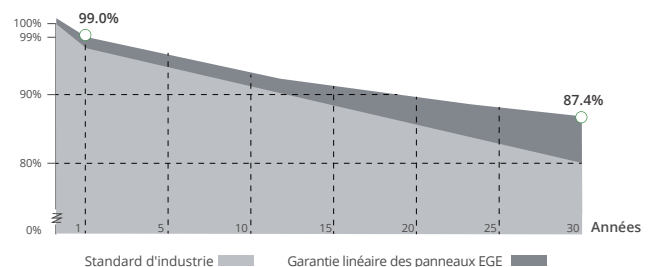
GRADE A
Cellules Garanties

GARANTIE DE PERFORMANCE LINÉAIRE



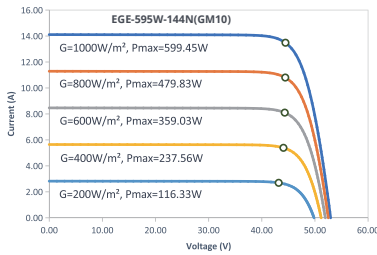
CERTIFICAT COMPLET

IEC 61215 / 61730 / 62716 / 61701 / 60068-2-68
ISO 9001 / 14001 / 45001

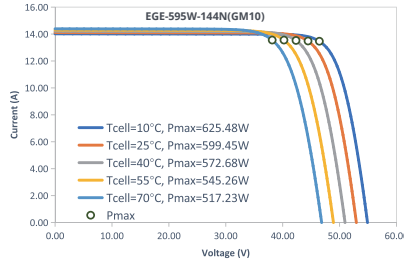


Caractéristiques

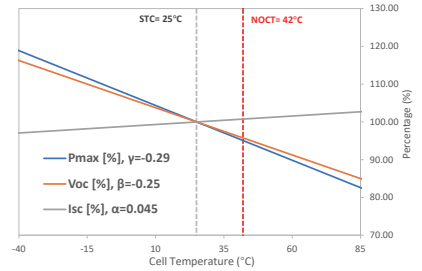
Courbe d'irradiance I-V



Courbe de température I-V



Effet de la température sur Isc, Voc, Pmax



Caractéristiques électriques (STC: E=1000W/m - Tcell=25°C - AM1.5 NOCT: E=800W/m - T=20°C - v=1m/s BNPI*)

Types de modules	EGE-585W-144N(GM10)			EGE-590W-144N(GM10)			EGE-595W-144N(GM10)			EGE-600W-144N(GM10)			EGE-605W-144N(GM10)		
	STC	NOCT	BNPI	STC	NOCT	BNPI	STC	NOCT	BNPI	STC	NOCT	BNPI	STC	NOCT	BNPI
Puissance maximale (Pmax)	585 W	465.14 W	652.97 W	590 W	468.79 W	658.10 W	595 W	472.97 W	663.97 W	600 W	476.21 W	668.52 W	605 W	481.95 W	674.06 W
Tension à puissance maximale (Vmp)	43.96 V	34.62 V	43.96 V	44.08 V	34.71 V	44.08 V	44.22 V	34.82 V	44.22 V	44.34 V	34.92 V	44.34 V	44.46 V	34.91 V	44.46 V
Intensité à puissance maximale (Imp)	13.41 A	13.44 A	14.85 A	13.48 A	13.51 A	14.93 A	13.55 A	13.58 A	15.02 A	13.61 A	13.64 A	15.08 A	13.68 A	10.98 A	15.16 A
Tension circuit ouvert (Voc)	51.24 V	40.35 V	51.24 V	51.35 V	40.44 V	51.35 V	51.49 V	40.55 V	51.49 V	51.62 V	40.65 V	51.62 V	51.73 V	51.09 V	51.73 V
Intensité de court-circuit (Isc)	13.97 A	14.00 A	15.47 A	14.04 A	14.07 A	15.55 A	14.11 A	14.14 A	15.64 A	14.18 A	14.21 A	15.71 A	14.25 A	11.44 A	15.79 A
BSI Isc		17.32 A			17.40 A			17.50 A			17.59 A			17.68 A	
Facteur de bifacialité								85% ± 10%							
Tolérance de puissance								0~+5 W							
Efficacité Maximale		22.65 %			22.84 %			23.03 %			23.23 %			23.42 %	

* BNPI = Bifacial NamePlate Irradiance

Caractéristiques mécaniques

Type de cellule	Monocristallin (182x91 mm)
Nombre de cellules	144 (6x24)
Dimensions	2278x1134x30mm
Poids	33 kg
Verre	2mm (avant) / 2mm (arrière), verre trempé, revêtement anti-reflet
Cadre	Alliage d'aluminium anodisé
Boîte de jonction	Indice IP68, 3 diodes de dérivation
Câbles de sortie	4.0 mm ² , 300 mm (+) / 300 mm (-); La longueur peut être personnalisée
Connecteur	Compatible MC4, MC4 Evo2

Conditions de fonctionnement

Température de fonctionnement (°C)	-40°C~+85°C
Tension maximal du système IEC	1500 VCC
Calibrage maximal des fusibles séries	30 A
Charge avant maximale (ex : neige)	5400 Pa
Charge arrière maximale (ex : vent)	2400 Pa

Emballage (Dimensions de palette: 2308*1125*1259mm)

Type	Quantité	Poids
Par palette	36 pièces	1222 kg
Conteneurs 40HQ	720 pièces	24.44 t

Dessin Technique

